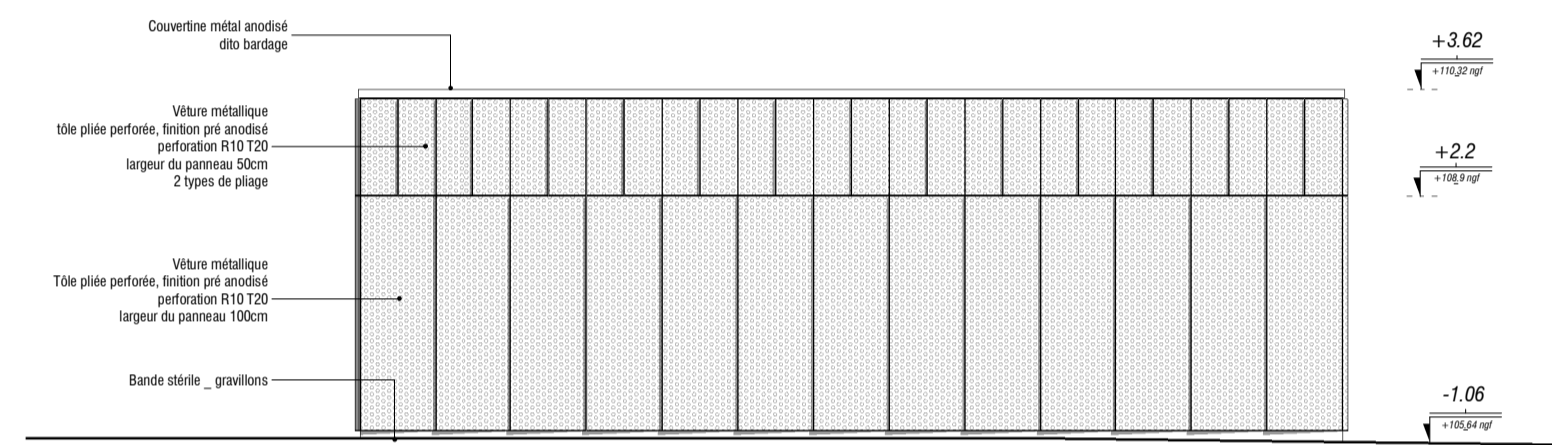


ELEVATION EST _ Bâtiment Soute



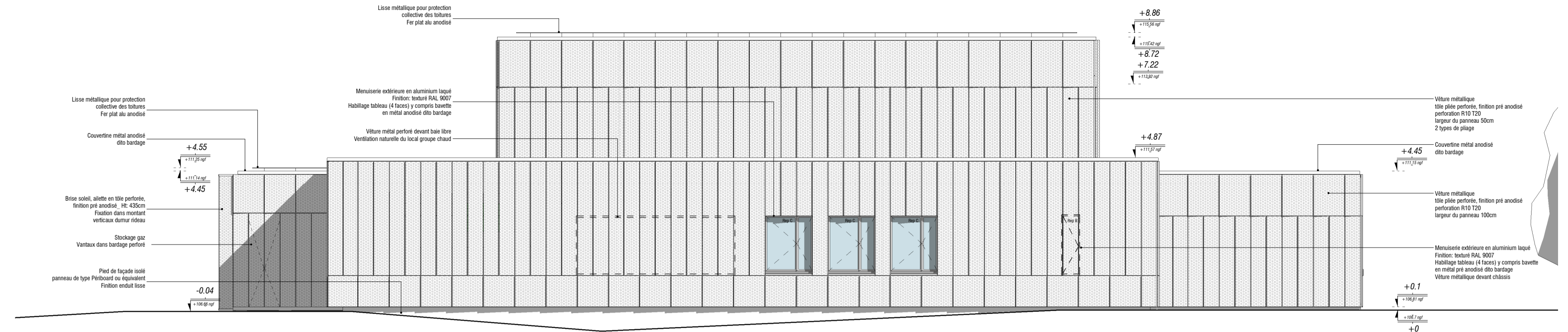
ELEVATION OUEST _ Bâtiment Soute

MAGNUM
architectes & urbanistes

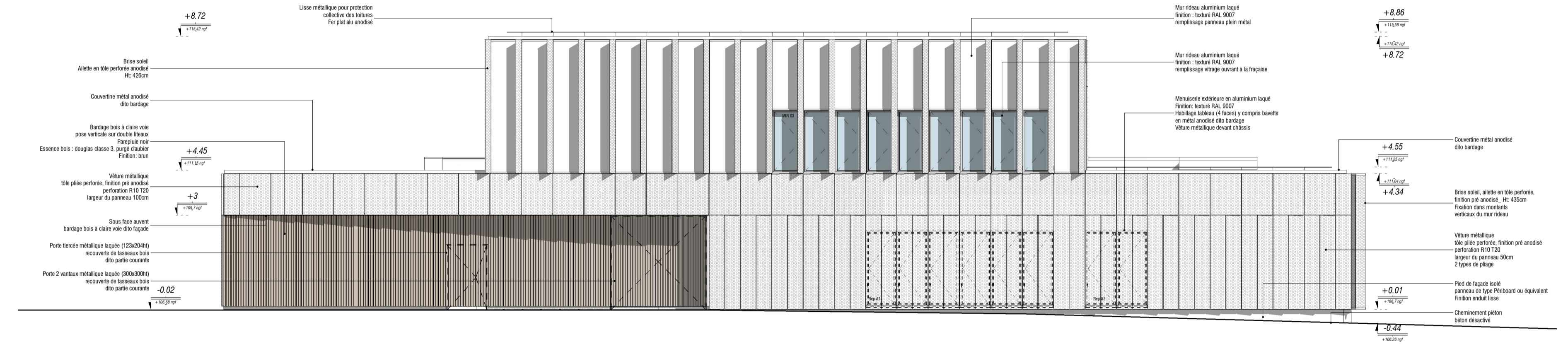
Construction du nouveau bâtiment - Demi Grand & Soute

IUT - Le Mans

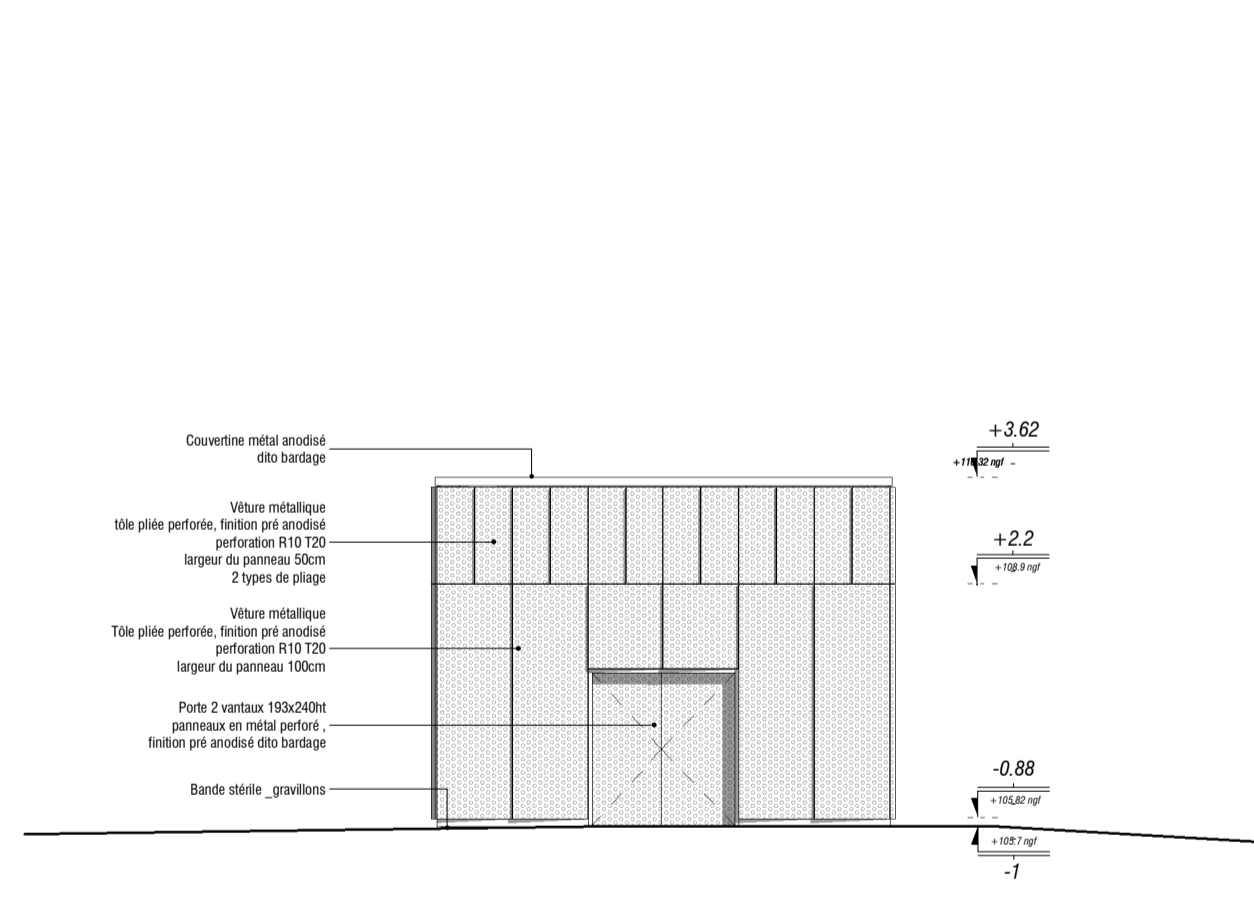
DG&So.E.01		ELEVATIONS		B
Affaire	Dessin	Date	Echelle	PRO
A329	CM	05/07/2021	1 : 100	
<p>MÂÎTRE D'OUVRAGE - Région Pays de la Loire - Direction de l'Enseignement Supérieur et de la Recherche - 44966 Nantes Cedex 9 MOA déléguée - Solution&Co Dpt immobilier - 7 rue du Général de Bollardière 44200 Nantes -02 40 89 89 89 - contact@solutions-eco.fr</p> <p>MAGNUM Architectes Urbanistes - 10 rue Marceau 44000 Nantes - 02 40 75 75 02 - accueil@agencemagnum.com</p> <p>BETOM_BE TCE - 3 rue Bayard 44100 Nantes - 02 40 73 91 64 - accueil-nantes@betom.fr CAP TERRE_BE HQE - 11 allée du bâtiment 35000 Rennes - 02 99 27 65 20 - accueil-rennes@cap-terre.com ITAC_BE Acoustique - 5 rue Menou 44000 Nantes - 02 40 14 01 95 - itac@itac-acoustique.fr BDC_QUALICONSULT - 46/52 rue du Moulin aux Moines 72650 La Chapelle St Aubin - 02 45 34 03 01 - lemans.qc@qualiconsult.fr SPS_BTP Consultants - 2 rue Pierre-Gilles de Gennes BÂT TCA 37540 St-cyr-sur-loire - 02 42 06 03 21 - kevin.schlauder@btp-consultants.fr OPC_ELIAD - 31 route de la Chapelle Heulin 44115 Haute Goulaine - 02 96 45 72 11 - suivi@eliadgroup.fr</p>				
Date	Indice	Modifications		
02/06/21	A	-		
05/07/21	B	-		



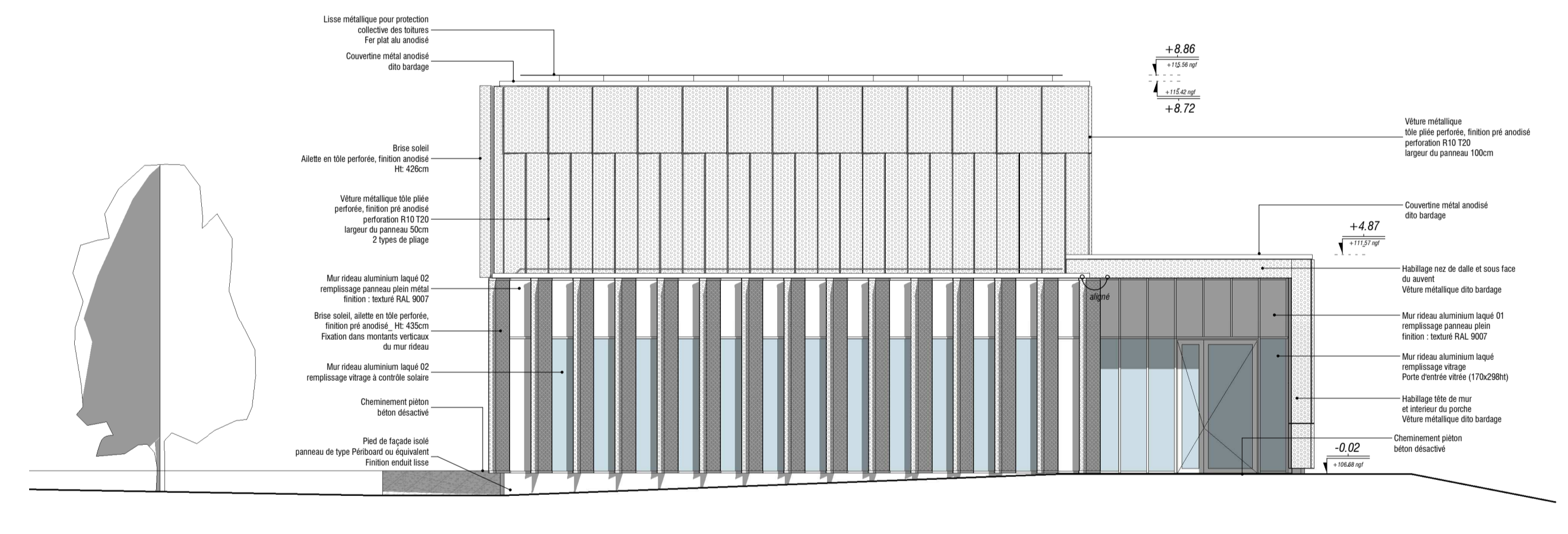
ELEVATION EST _ Bâtiment Demi-Grand



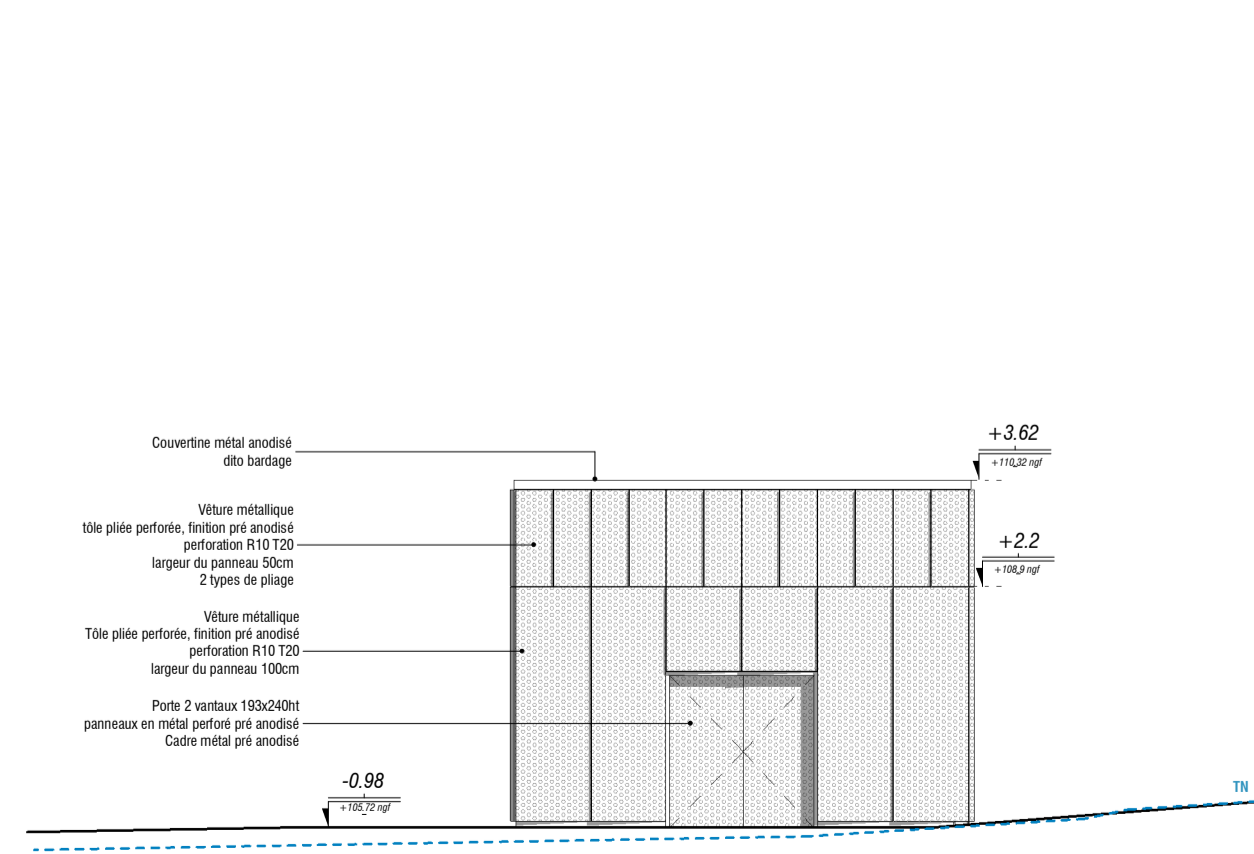
ELEVATION OUEST _ Bâtiment Demi-Grand



ELEVATION SUD _ Bâtiment Soute



ELEVATION SUD _ Bâtiment Demi-Grand



ELEVATION NORD _ Bâtiment Soute



ELEVATION NORD _ Bâtiment Demi-Grand