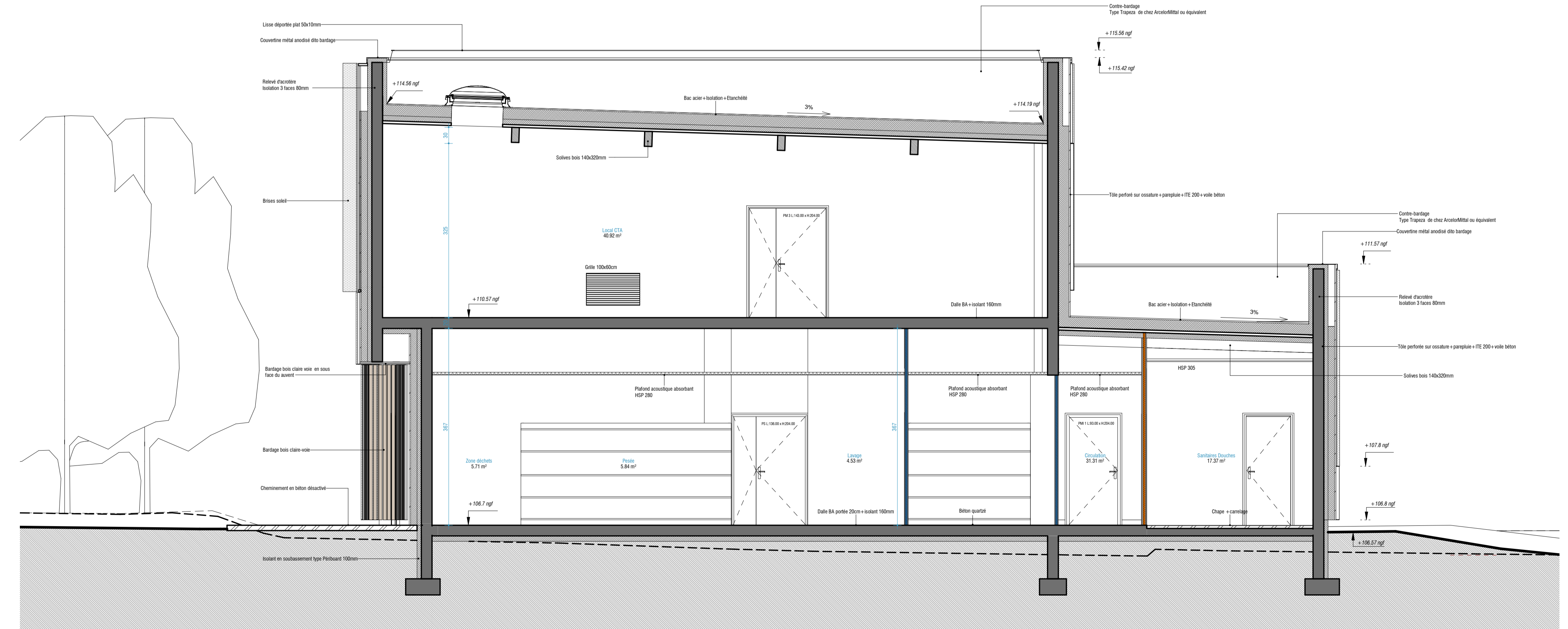



COUPE LONGITUDINALE BB'



COUPE TRANSVERSALE FF



**MAGNUM**  
architectes & urbanistes

## Construction du nouveau bâtiment - Demi Grand & Soute

*IUT - Le Mans*

DG.C.03
COUPES BB & FF
B

Affaire	Dessin	Date	Echelle
A329	CM	05/07/21	1 : 50

PRO

MAÎTRE D'OUVRAGE - Région Pays de la Loire - Direction de l'Enseignement Supérieur et de la Recherche - 44966 Nantes Cedex 9  
 MOA déléguée - Solution&Co Dpt immobilier - 7 rue du Général de Bollardière 44200 Nantes - 02 40 89 89 89 - contact@solutions-eco.fr  
 MAGNUM Architectes Urbanistes - 10 rue Marceau 44000 Nantes - 02 40 75 75 02 - accueil@agencemagnum.com  
 BETOM\_BE TCE - 3 rue Bayard 44100 Nantes - 02 40 73 91 64 - accueil-nantes@betom.fr  
 CAP TERRE\_BE HQE - 11 allée du bâtiment 35000 Rennes - 02 99 27 65 20 - accueil-rennes@cap-terre.com  
 ITAC\_BE Acoustique - 5 rue Menou 44000 Nantes - 02 40 14 01 95 - itac@itac-acoustique.fr  
 BDC\_QUALICONSULT - 46/52 rue du Moulin aux Moines 72650 La Chapelle St Aubin - 02 45 34 03 01 - lemans.qc@qualiconsult.fr  
 SPS\_BTP Consultants - 2 rue Pierre-Gilles de Gennes BÂT TCA 37540 St-cyr-sur-loire - 02 42 06 03 21 - kevin.schlauder@btp-consultants.fr  
 OPC\_ELIAD - 31 route de la Chapelle Heulin 44115 Haute Goulaine - 02 96 45 72 11 - suivi@eliadgroup.fr

Date	Indice	Modifications
02/06/21	A	-
05/07/21	B	-