

**Observations**

**Projet:**

**Remplacement des menuiseries extérieures, l'isolation thermique par l'extérieur, la réfection des terrasses  
Groupe FILLES DIEU LE MANS**

**Maîtrise d'ouvrage:**



**LE MANS METROPOLE HABITAT**

Office Public de l'Habitat de Le Mans Métropole  
37, rue de l'Estérel – CS 85524  
72055 LE MANS Cedex 2  
Tel: 02 43 41 53 00

**Maîtrise d'oeuvre:**



ARCHITECTE  
**Atelier 2A**  
17 rue de la barillerie - 72000 LE MANS  
Tel: 02.43.87.00.04 - Fax: 02.43.87.52.68  
Email: contact@a2a-architectes.fr



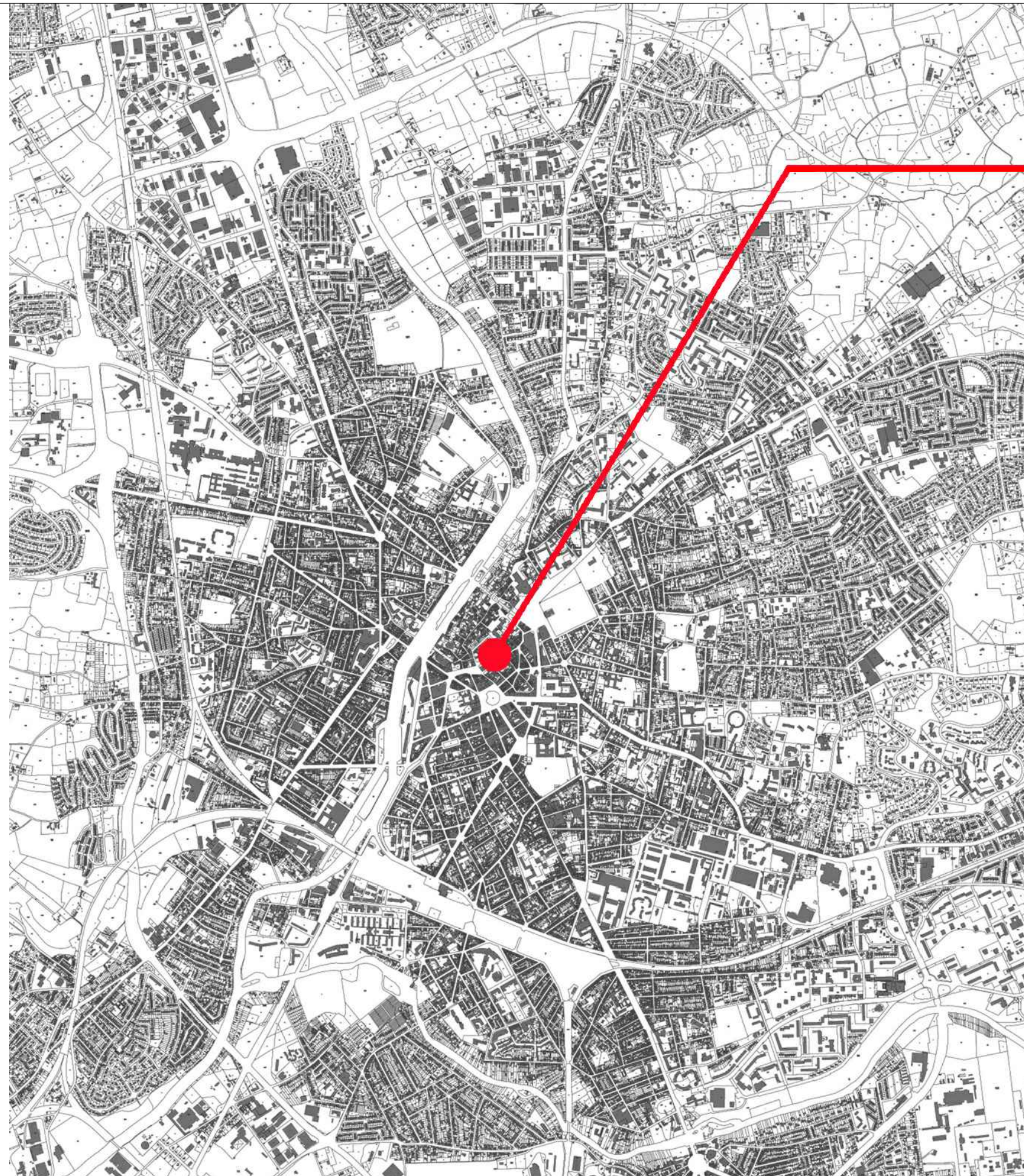
BUREAU D'ÉTUDE THERMIQUE  
**M3e**  
38 rue du 11 novembre  
72210 LA SUZE-SUR-SARTHE  
Tél : 09 82 33 26 68  
Email : info@expertise-m3e.fr

**DOE**

**ETAT PROJETE  
- PLAN DE SITUATION, PLAN  
MASSE ET PLAN R-1**

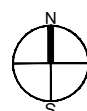
**01  
à  
03**

Date: **MARS 2024**



**SITE**

**LE MANS METROPOLE HABITAT**  
 Office Public de l'Habitat de Le Mans Métropole  
 37, rue de l'Éclaircie - CS 80024  
 72005 LE MANS - Centre 2



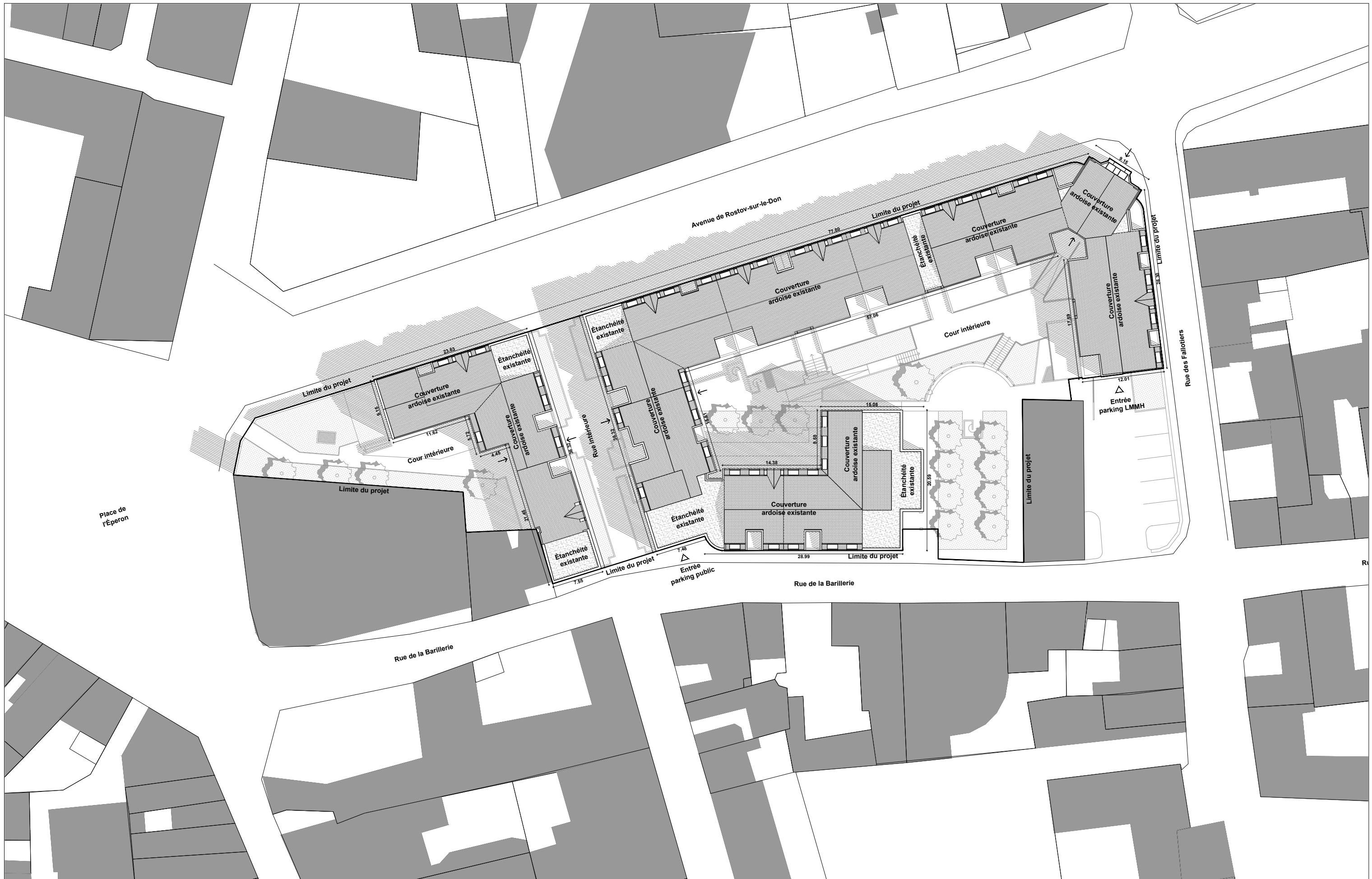
**Atelier 2A**  
 17 rue de la barillerie-72000 LE MANS  
 T:02.43.87.00.04 - F:02.43.87.52.66- contact@aza-architectes.fr

**PLAN DE SITUATION**

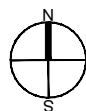
Remplacement des menuiseries extérieures / Isolation thermique par l'extérieur / Réfection des terrasses - GROUPE FILLES DIEU

1/23000  
 Echelle

Alt. suivie par :	A2A	2118	DOE	ARCHI	PL	-	-	-	03/2024			01
Consulté par :	Emetteur	Affaire	Phase	Lot	Type	Bâtiment	Zone	Niv. de réf.	Date	Indice	Folio	



**LE MANS METROPOLE HABITAT**  
 Office Public de l'Habitat de Le Mans Métropole  
 37, rue du Bassin - CS 80224  
 72055 LE MANS - Cedex 2



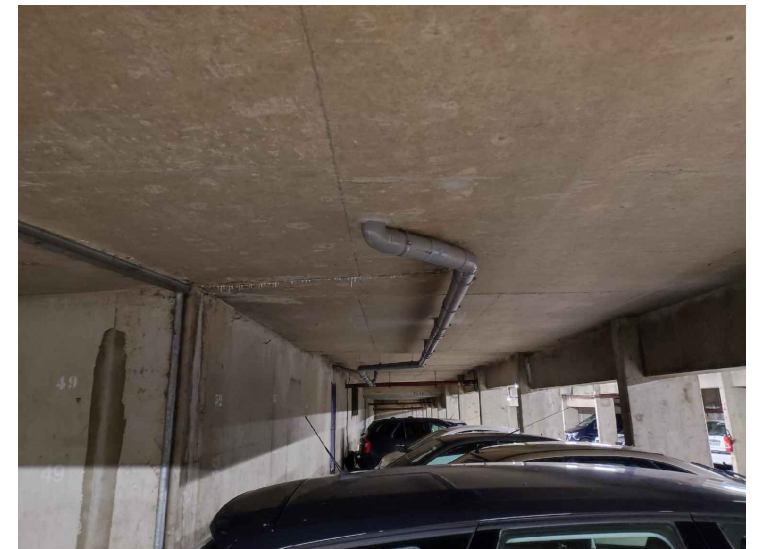
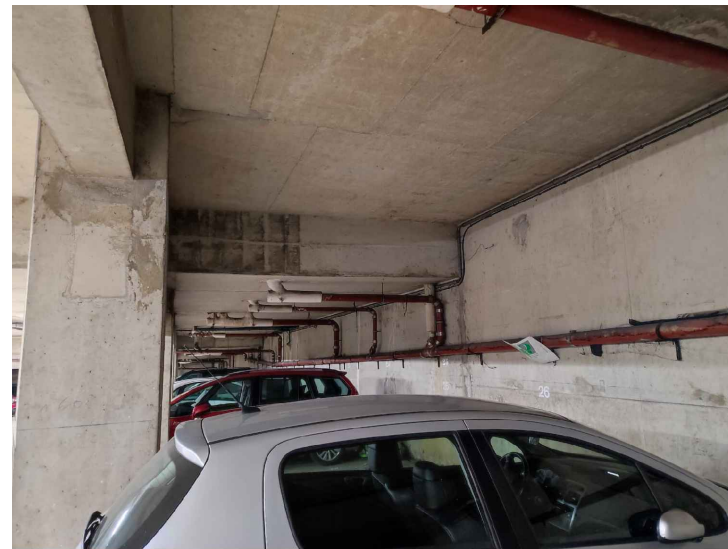
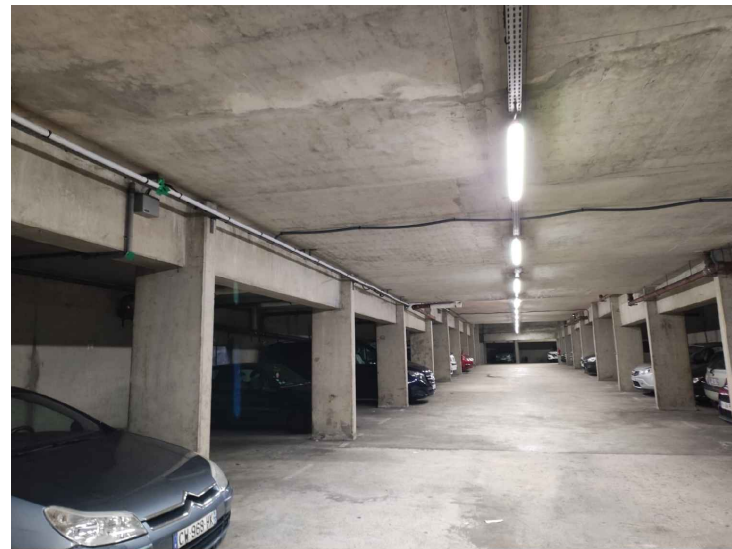
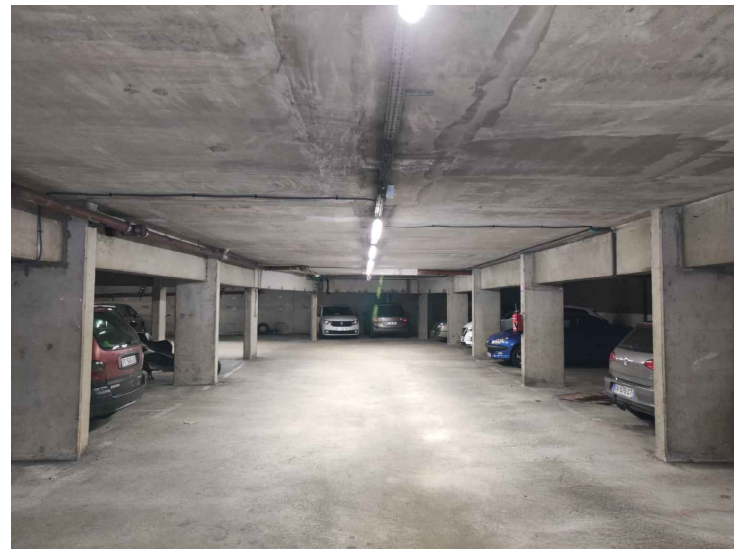
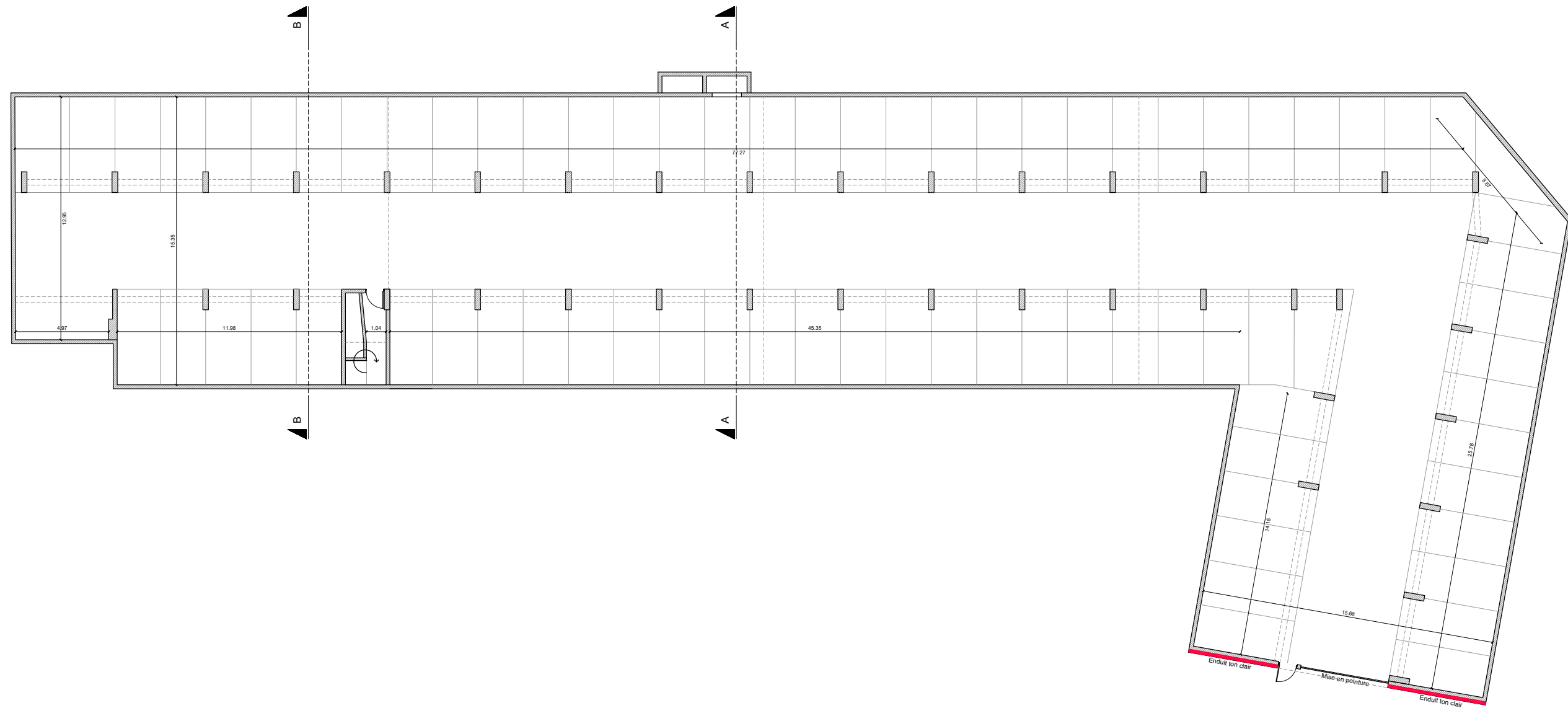
**Atelier 2A**  
 17 rue de la Barillerie-72000 LE MANS  
 T:02.43.87.00.04 - F:02.43.87.52.68- contact@a2a-architectes.fr

**ETAT PROJETE - PLAN MASSE**

Remplacement des menuiseries extérieures / Isolation thermique par l'extérieur / Réfection des terrasses - GROUPE FILLES DIEU

1/500  
Echelle

Alt. suivie par :	A2A	2118	DOE	ARCHI	PL	-	-	03/2024	02
Consulté par :	Emetteur	Affaire	Phase	Lot	Type	Bâtiment	Zone	Date	Folio



**LE MANS METROPOLE HABITAT**  
 Office Public de l'Habitat de Le Mans Métropole  
 37, rue de l'Écluse - CS 80024  
 72005 LE MANS - Cedex 2



**Atelier 2A**  
 17 rue de la barillerie-72000 LE MANS  
 T:02.43.87.00.04 - F:02.43.87.52.68- contact@a2a-architectes.fr

ETAT PROJETE - PLAN R-1 PARKING LMMH

Remplacement des menuiseries extérieures / Isolation thermique par l'extérieur / Réfection des terrasses - GROUPE FILLES DIEU

1/250  
Echelle

Alt suivie par :	A2A	2118	DOE	ARCHI	PL/PH	-	-	Niv. de réf.	03/2024	Indice	03
Corrigé par :	Emetteur	Affaire	Phase	Lot	Type	Bâtiment	Zone	Date		Folio	